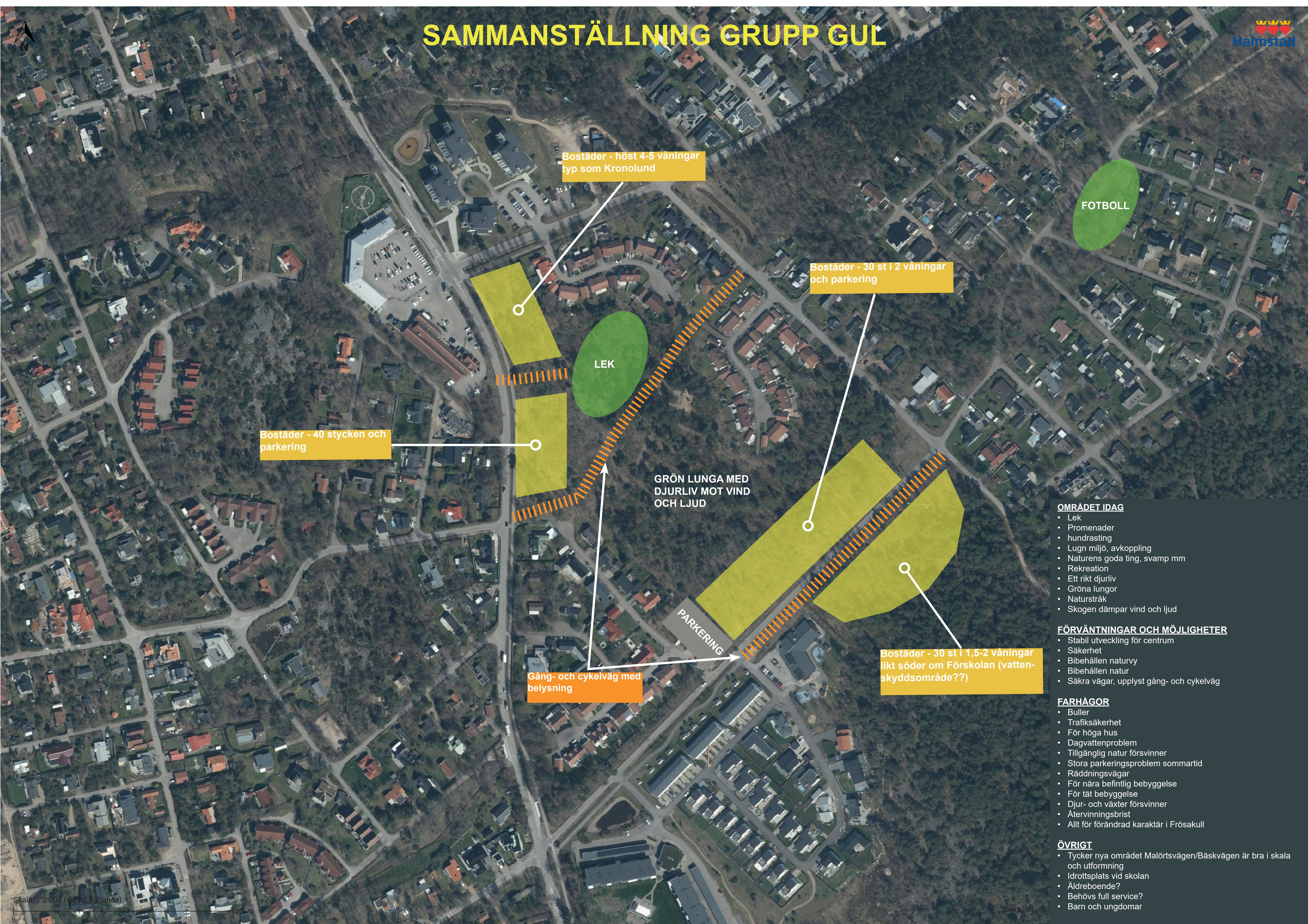


SAMMANSTÄLLNING GRUPP GUL



Bostäder - 40 stycken och parkering

Bostäder - höst 4-5 våningar typ som Kronolund

Bostäder - 30 st i 2 våningar och parkering

Gång- och cykelväg med belysning

Bostäder - 30 st i 1,5-2 våningar likt söder om Förskolan (vattenskyddsområde??)

GRÖN LUNGA MED DJURLIV MOT VIND OCH LJUD

PARKERING

FOTBOLL

LEK

OMRÅDET IDAG

- Lek
- Promenader
- hundrastning
- Lugn miljö, avkoppling
- Naturens goda ting, svamp mm
- Rekreation
- Ett rikt djurliv
- Gröna lungor
- Naturstråk
- Skogen dämpar vind och ljud

FÖRVÄNTNINGAR OCH MÖJLIGHETER

- Stabil utveckling för centrum
- Säkerhet
- Bibehållen naturvy
- Bibehållen natur
- Säkra vägar, upplyst gång- och cykelväg

FARHÅGOR

- Buller
- Trafiksäkerhet
- För höga hus
- Dagvattenproblem
- Tillgänglig natur försvinner
- Stora parkeringsproblem sommardag
- Räddningsvägar
- För nära befintlig bebyggelse
- För tät bebyggelse
- Djur- och växter försvinner
- Återvinningsbrist
- Allt för förändrad karaktär i Frösakull

ÖVRIGT

- Tycker nya området Malörtsvägen/Bäskvägen är bra i skala och utformning
- Idrottsplats vid skolan
- Äldreboende?
- Behövs full service?
- Barn och ungdomar

SAMMANSTÄLLNING GRUPP BLÅ

Bostäder - Radhus i 2 våningar mot gata och 1 våning mot lekplats. Det skulle också kunna tillåta högre byggnader i mitten och mot befintliga gator

LEK

Gångbro över vägen - Fler som promenerar här från öst ner till stranden

OMRÅDET IDAG

- Promenader
- Nära till havet
- Cyklar
- Svamp- och bärplockning
- Genomträngligt
- Löpning
- Lek i skogen
- Titta på fåglar

FÖRVÄNTNINGAR OCH MÖJLIGHETER

- Klok planering av höjd och placering av bostäder
- Äldreboende i någon form
- Bevarande av befintlig skog
- Fortsätta att promenera i skogen
- Bibehålla affär och service
- Promenera ner till stranden
- Att inte politiken ska komma med "pekpinnar"

FARHÅGOR

- Kommersiellt och ekonomiskt underlag att bygga?
- Halmstad city blir än mer utdöende
- "Påtvingat" politiskt tryck på former och utseende
- Vägnetet till och från Frösakull/området
- Insyn från grannar
- Skola/förskola räcker inte till
- Bussgata genom Møllegårt - stort motstånd
- Höghusbebyggelse
- Skövling av befintlig skog, grönområdet försvinner
- VA och vägar behöver vara på plats innan bostäder är klara
- Frösakull förlorar sin karaktär
- Lekplatsen tas bort
- Dyra bostäder, vem har råd? För vem ska det byggas?
- Det får inte bli för mycket folk

ÖVRIGT

- Mer föreningsliv och sport för ungdomar i Frösakull
- Bygg ut med naturliga vägar och Kronolundsvägens anslutning till Kustvägen för att infrastrukturen ska fungera.
- Bygga söder om Fammarpsvägen, vattenskyddsområdet...?
- Tycker nya området Malörtsvägen/Bäskvägen är bra i skala och utformning

SAMMANSTÄLLNING GRUPP GRÖN



Djurstråk från Möllegård, rådjur, älg, räv mm

FOTBOLL

Väg in

Bostäder - högst 3 våningar. Mindre lägenheter för äldre och unga. Äldreboenden mot Kronolundsvägen, högst 2 våningar

Övergång eller tunnel till affär

BYGGEJ

LEKPLATS UTEGYM AKTIVITETER

BYGGEJ

Bostäder men vattenskyddsområde?!

Bostäder högst 2 våningar

OMRÅDET IDAG

- Bra kvalitet
- brist på service och äldreboende typ Boviera
- Promenader med och utan hund
- Delvis misskött skog
- Svamplockning
- Djurliv, hackspett, fladdermus, rådjur, älg, räv och ekorre
- Delvis ett fint naturområde med växt- och djurliv
- området är bostäder med naturen nära inpå

FÖRVÄNTNINGAR OCH MÖJLIGHETER

- Att området består
- Äldreboende typ Boviera
- Lekplats
- Att området närmast centrum blir lättillgängligt och vänligt
- Planerat område blir fint
- Bevaransvärd skog bevaras, ca 1/4

FARHÅGOR

- Ökad trafik, Kungsvägen belastad redan idag
- Minskade grönytor och att grönområde inte bevaras
- Inga träridåer mot angränsande bebyggelse
- lugnet försvinner
- För tätning och för många bostäder som är för höga mot befintlig bebyggelse
- Dåligt vägnät redan nu
- Djurlivet påverkas negativt
- 200 bostäder är för mycket

ÖVRIGT

- För liten skola, ingen matsal eller idrottshall. Utveckla skolan med bland annat idrottshall
- Områden/platser/aktiviteter för unga i Frösakull
- Bygga söder om Fammarpsvägen norr om förskolan?
- Tycker nya området Malörtsvägen/Bäskvägen är bra i skala och utformning