

SOLSTUDIE

ÄNDRING AV DETALJPLAN FÖR VALLÅS CENTRUM VALNÖTEN 1 (VALLÅSSKOLAN) HALMSTADS KOMMUN 2023-03-30

INLEDNING

Halmstads kommun arbetar med att ta fram en ändring av detaljplan för Vallås centrum – Valnöten 1 (Vallåsskolan) i Halmstad. Syftet är att möjliggöra en skola med tre våningar istället för dagens skola med två våningar. Utgångspunkten är att de befintliga skolbyggnaderna samt idrottshallen rivs och ny skolbyggnad samt två stycken idrottshallar byggs på norra delen av fastigheten.

SYFTE OCH METOD

Syftet med solstudien är att visa konsekvenserna för skuggning om bebyggelsen uppförs i enlighet med granskningsförslaget till ändring av detaljplan för Vallås centrum – Valnöten 1 (Vallåsskolan). Solstudien visar byggnadernas ungefärliga skuggning vid ett antal tillfällen under året; mars, juni, september och december. Solstudien utgår ifrån en fullt utnyttjad byggrätt och resultatet av studien visar därför den största möjliga skuggpåverkan som ett genomförande av detaljplanen skulle kunna orsaka. Studien är framtagen av Halmstads kommun.

Observera att denna studie enbart visar ett ungefärligt resultat.

ANALYS OCH SLUTSATS

Ljus är en av bebyggelsens grundläggande kvaliteter, både för byggnader och utomhusmiljö och omfattar dagsljus, solljus och belysning. Regler om ljus finns i Boverkets byggregler, BBR, och kommer att analyseras närmare i efterföljande bygglovsskede. Den här studien kan dock ge en övergripande inblick i hur möjligheten ser ut att uppfylla dessa krav med nuvarande utformning.

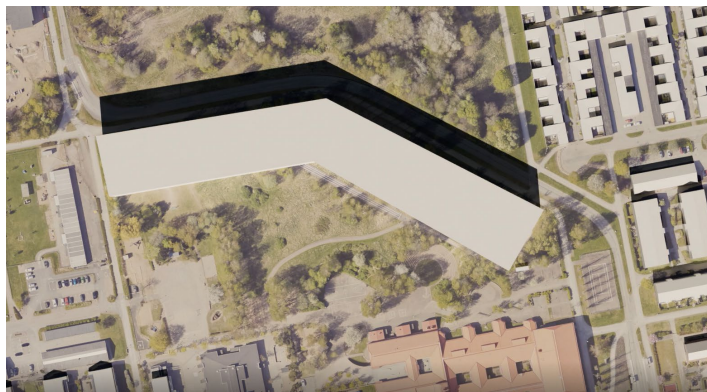
Den genomförda solstudien påvisar att den största skuggpåverkan främst berör den allmänna platsmarken – parken norr om fastigheten.

Byggnationen nordost om planområdet som ligger närmast skolområdet skuggas till viss del. Studien visar dock att detta främst sker under december månad från ca 12.00. Under mars månad sker skuggningen från ca 16.00 samt i juni och september från ca 17.00.

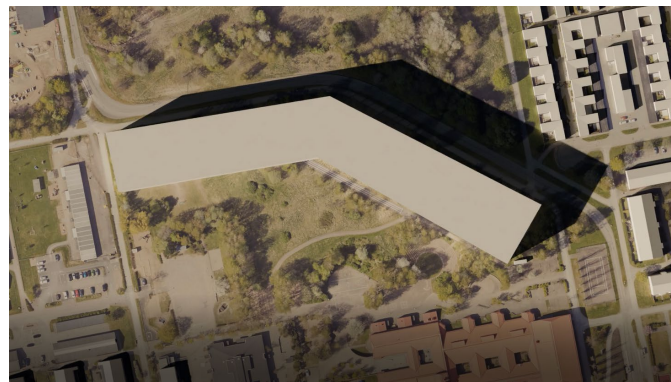
Sammanfattningsvis bedöms skuggningen vara acceptabel på så vis att Boverkets byggregler avseende ljus har god möjlighet att kunna uppfyllas samt att skuggning från tillkommande bebyggelse inte bedöms innebära en betydande olägenhet för omgivande bostäder.

MARS MÅNAD

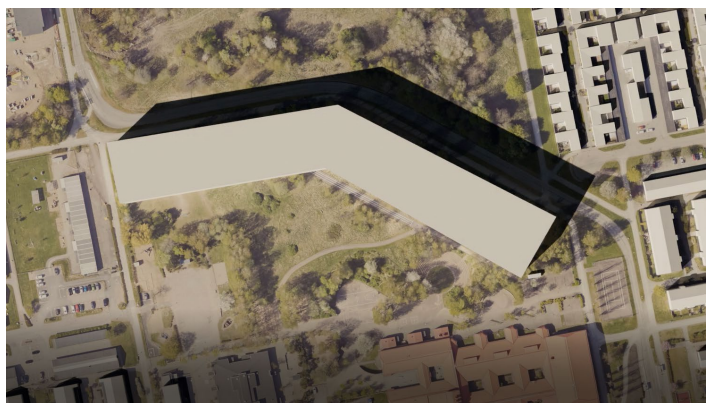
KI 12.00



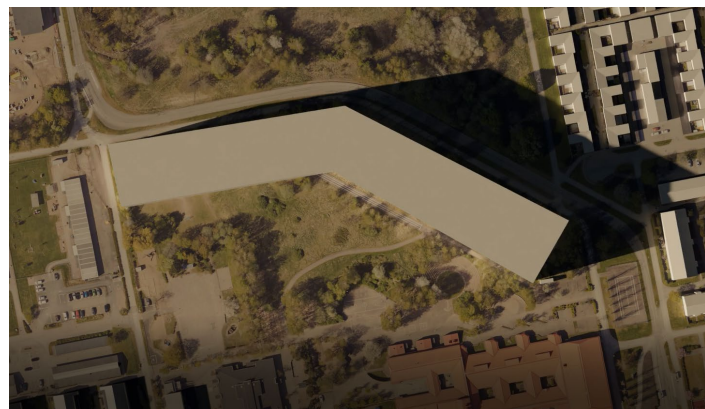
KI 16.00



KI 15:00

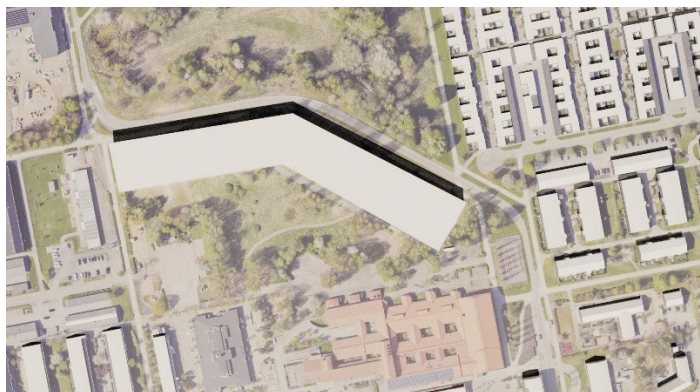


KI 17.00

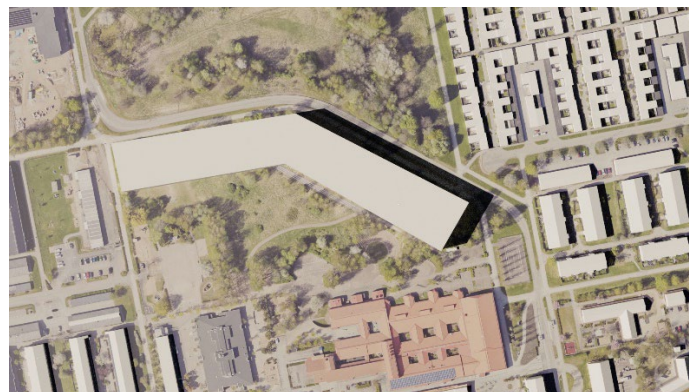


JUNI MÅNAD

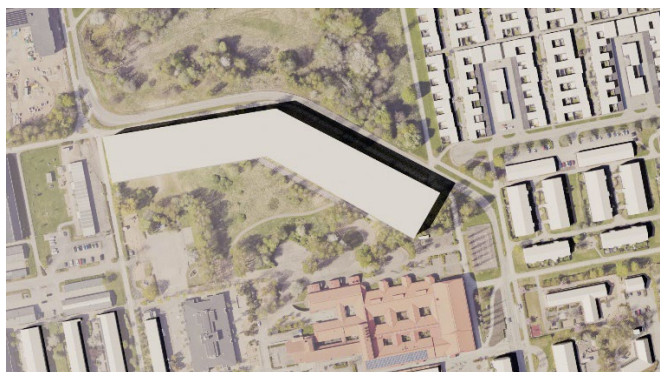
KL 12.00



KL 16.00



KL 15:00

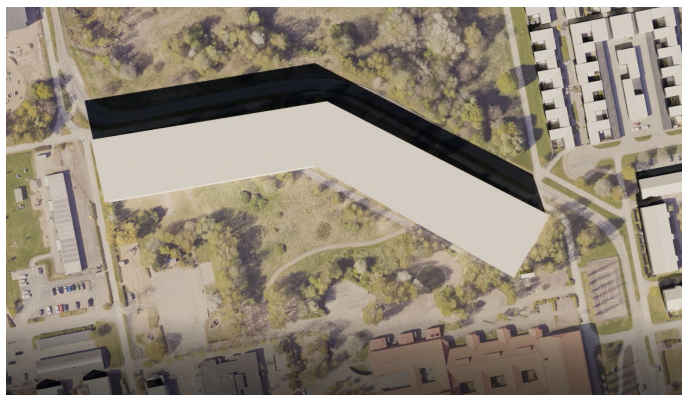


KL 17:00

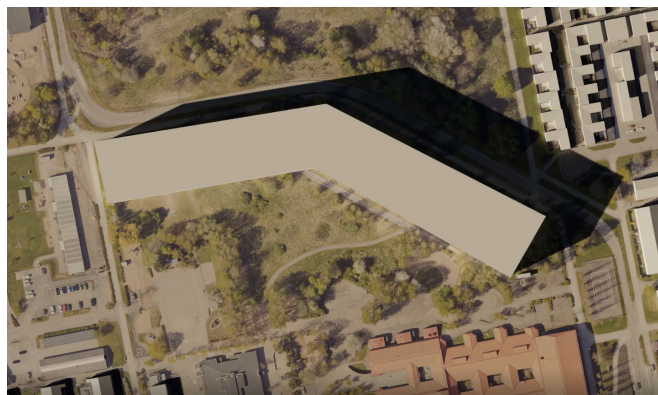


SEPTEMBER

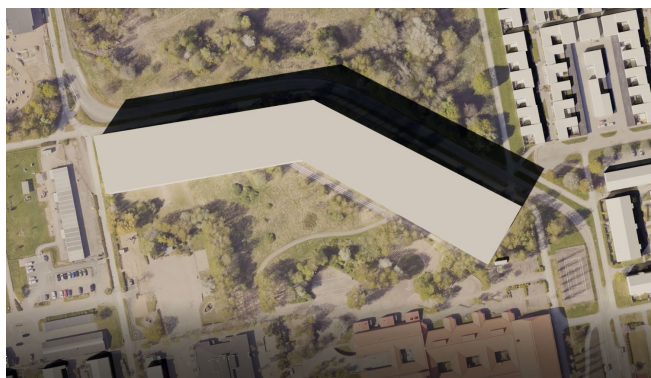
KI 12.00



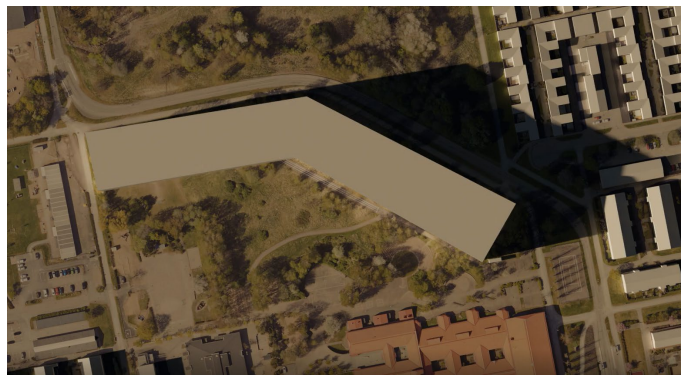
KI 17.00



KI 15.00

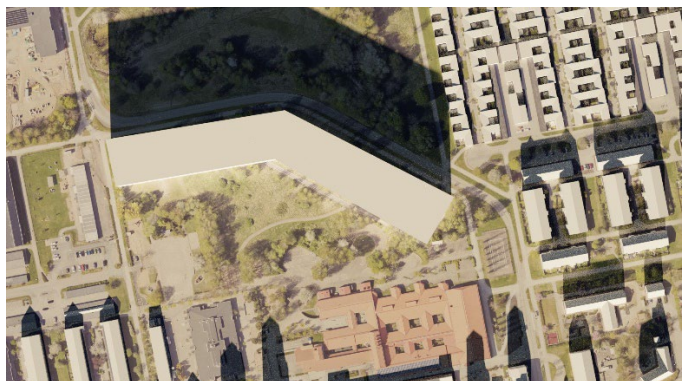


KI 18.00

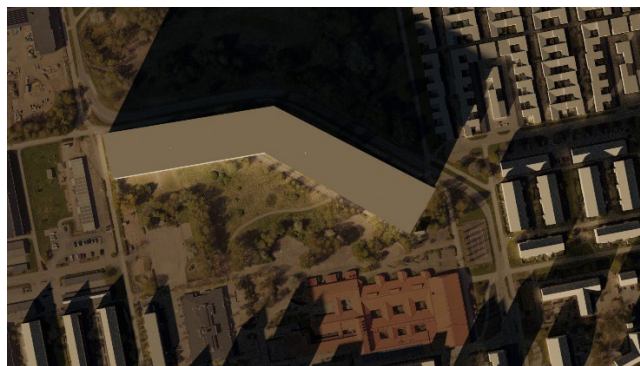


DECEMBER

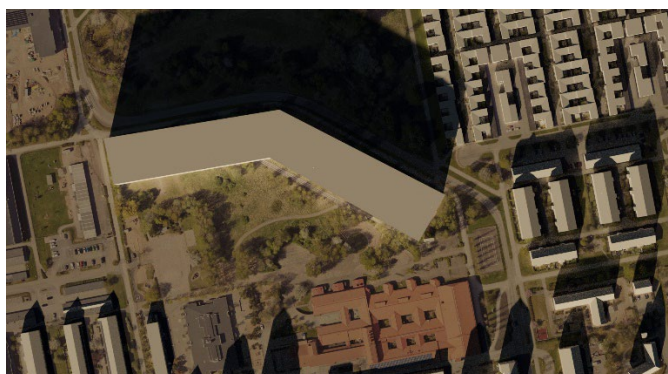
KL 12.00



KL 14.00



KL 13.00



KL 15:00

