



×

OKIDOKI

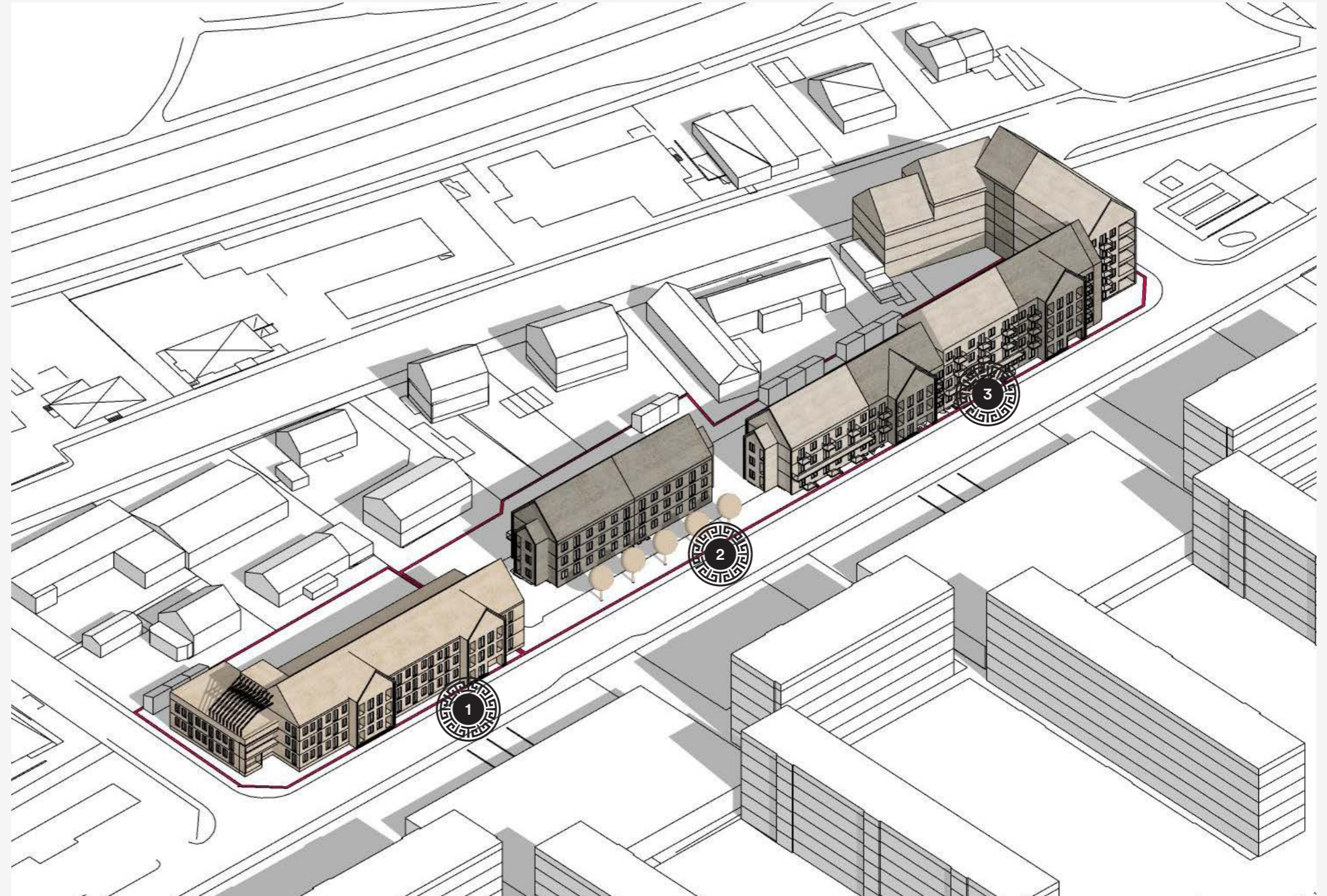
KV. KÖPMANNEN 8, 14 & DEL AV 1 SOLSTUDIE



SOLSTUDIE KÖPMANNEN

Utformningen och strukturen för bostadskvarteren i förhållande till väderstrecken ger solljusförhållandena som kan betraktas som goda för bostäderna. På morgonen på vår- och höstdagjämningen skuggar den nya bebyggelsen främst utemiljöerna på grannfastigheterna i norr något mer än befintlig situation.

- ① 2-3 våningar
- ② 3 våningar
- ③ 3-5 våningar



SOLLJUSSTUDIE:

utförd för att tjäna som underlag för detaljplanen för Köpmannen 8,14 och del av 1, Halmstad kommun

METOD:

Studien är genererad i 3-d modelleringsprogrammet Sketch-up.

Lokalisering: Sweden, Halmstad,
latitud 56.672101 N och longitud 12.885562E, UTC+1

Datum: Vår- Höstdagjämningen: 20/3, 22/9
Jämförelsedag: 5/5
Sommarsolstånd: 21-22/6
Vintersolstånd: 21-22/12

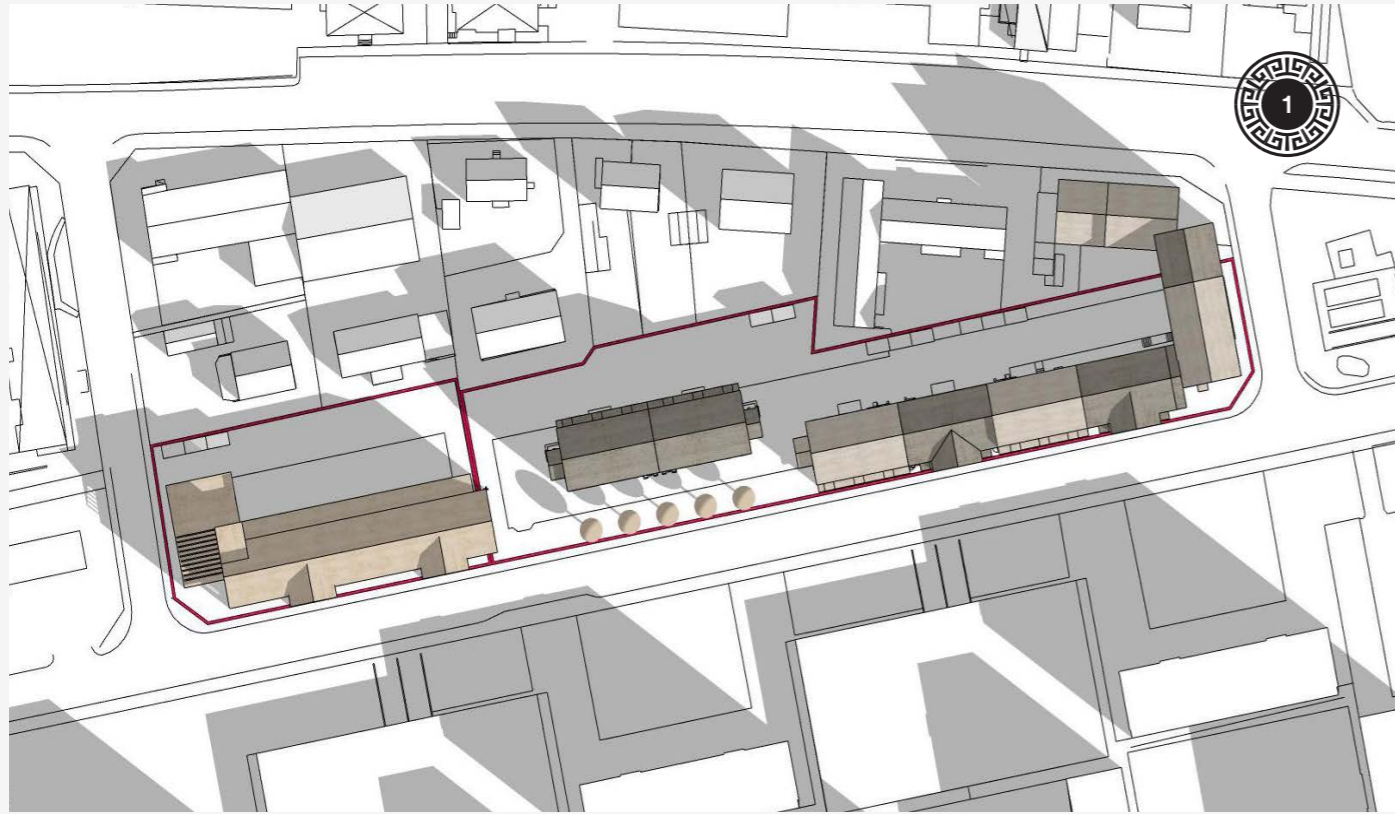
REDOVISNING:

Per uppslag redovisas 4 klockslag per dag.

SOLSTUDIE

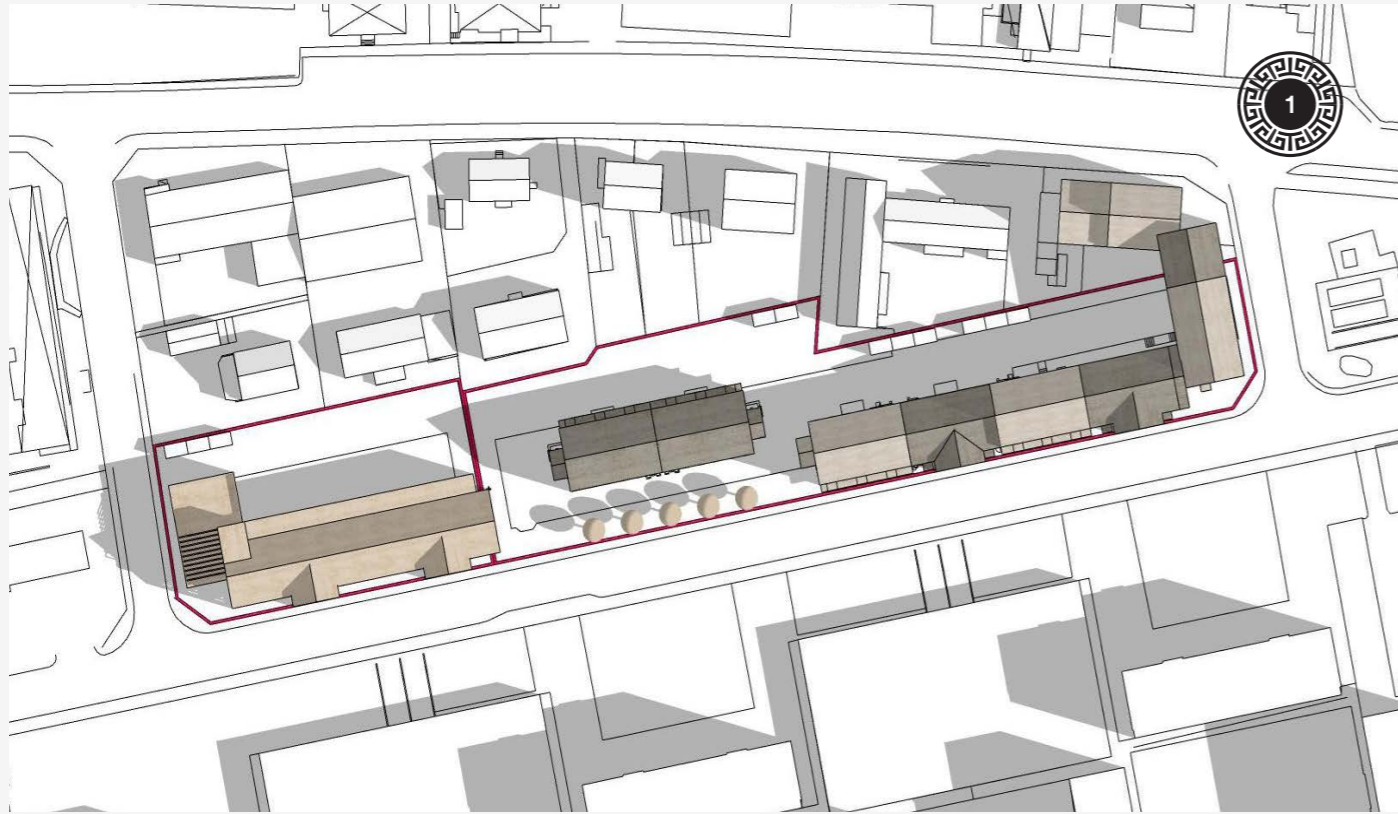
20 MARS / 22 SEPTEMBER

- ① Vår-/Höstdagjämning kl. 9:00
- ② Vår-/Höstdagjämning kl. 12:00
- ③ Vår-/Höstdagjämning kl. 15:00
- ④ Vår-/Höstdagjämning kl. 18:00



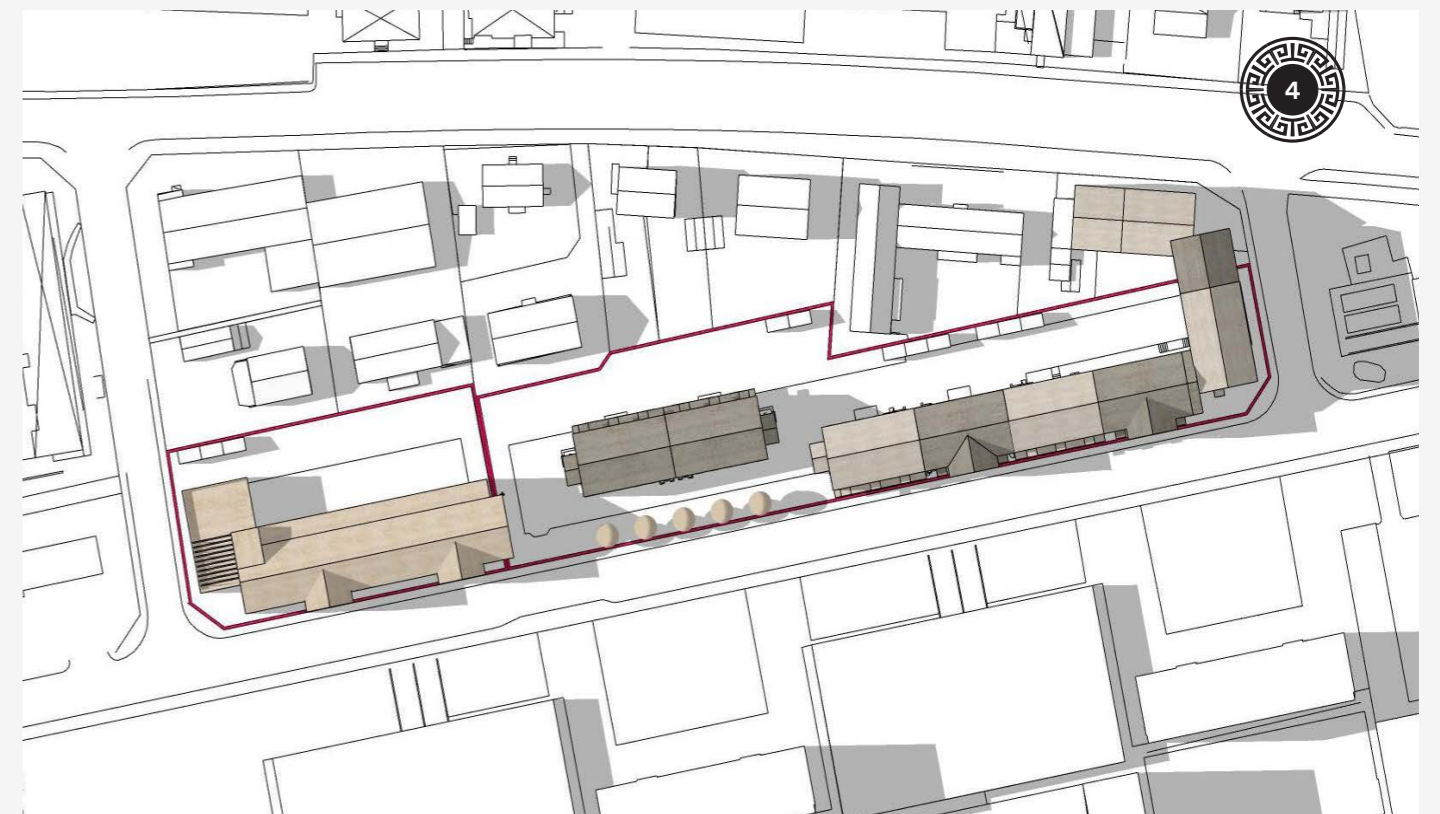
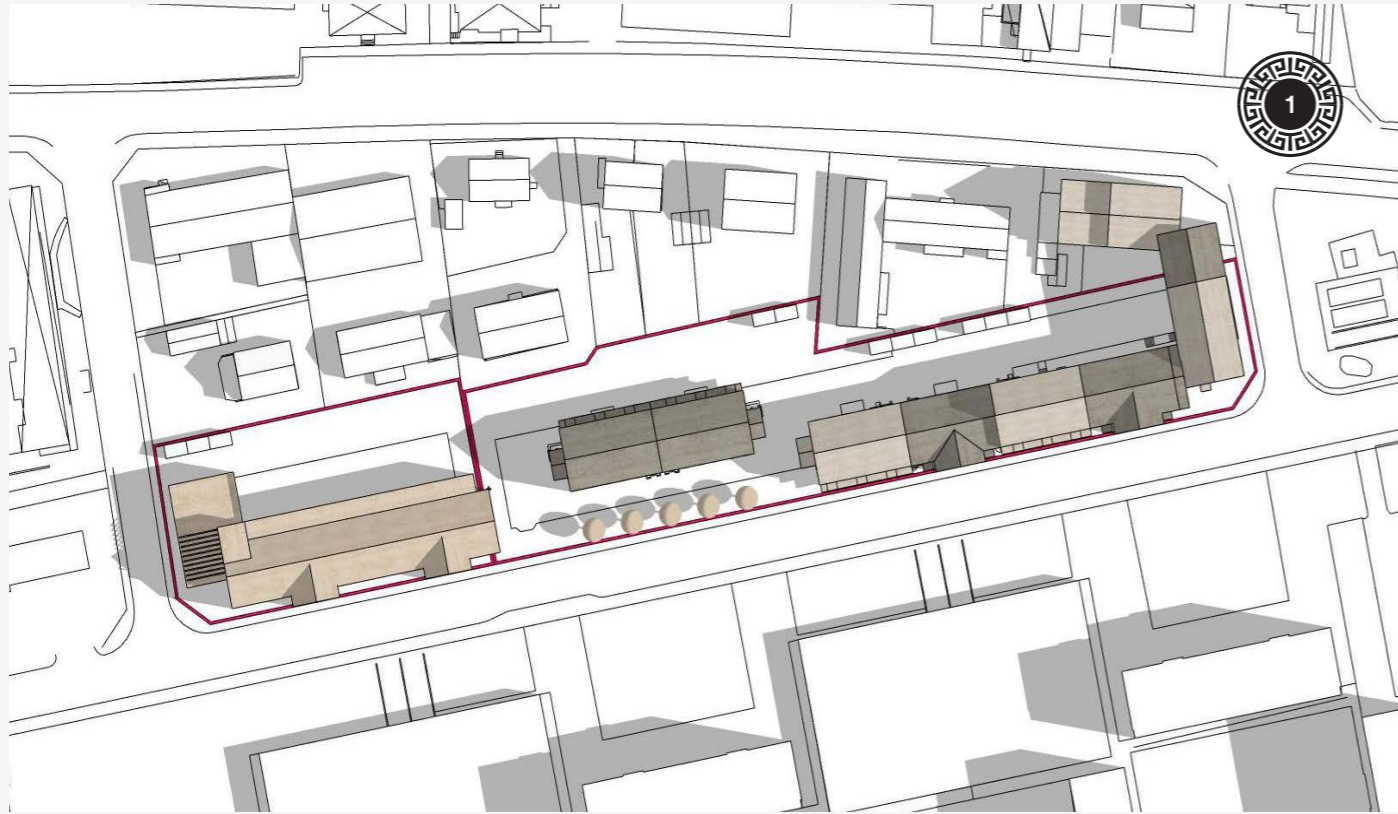
SOLSTUDIE 5 MAJ

- ① 5 maj kl. 9:00
- ② 5 maj kl. 12:00
- ③ 5 maj kl. 15:00
- ④ 5 maj kl. 18:00



SOLSTUDIE 20/21 JUNI

- ① Sommarsolstånd kl. 9:00
- ② Sommarsolstånd kl. 12:00
- ③ Sommarsolstånd kl. 15:00
- ④ Sommarsolstånd kl. 18:00



SOLSTUDIE 21/22 DECEMBER

- ① Vintersolstånd kl. 9:00
- ② Vintersolstånd kl. 12:00
- ③ Vintersolstånd kl. 15:00
- ④ Vintersolstånd kl. 18:00

