

Trafikkartläggning

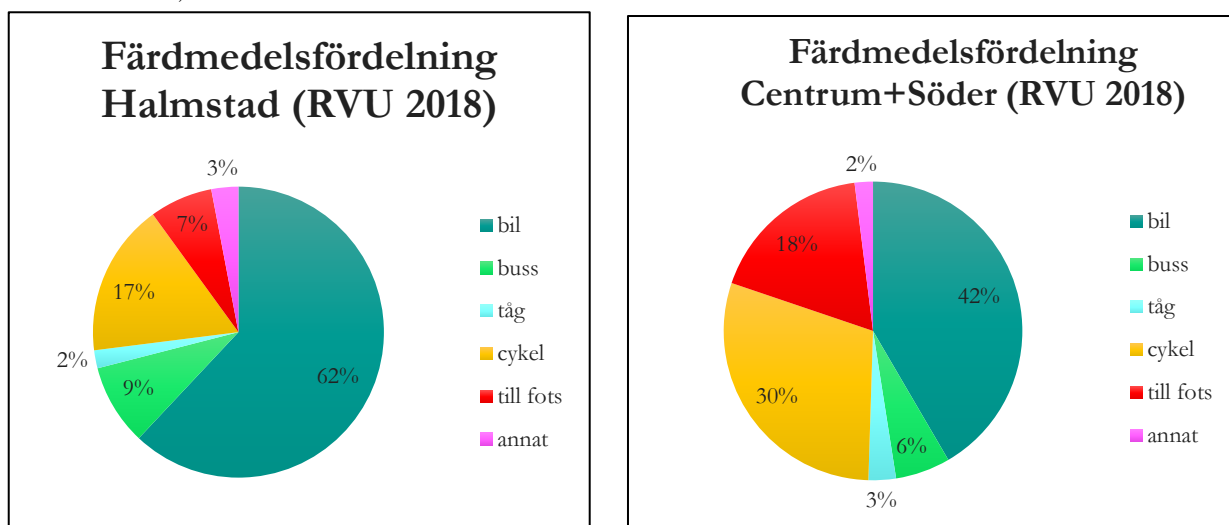
Bredsidan 10

Nuläge – trafik och parkering

Fastigheten Bredsidan 10 är belägen i området söder, längs med Fiskaregatan. Gatan kan beskrivas som matargator till ett område med blandad bebyggelse bestående av villor, flerbostadshus, olika affärsverksamheter samt kommunal service. Kommunen är väghållare för samtliga gator i området, med undantag för två mindre kvartersgator belägna mellan Södra vägen och Nissan. Hastigheten är reglerad till 30km/h i hela området enligt en lokal trafikföreskrift.

Trafikräkningar och resvanor

Den senaste kommunövergripande resvaneundersökningen (RVU) gjordes 2018¹. En jämförelse mellan färdmedelsfördelningen för hela kommunen och färdmedelsfördelningen för området Söder visar följande:



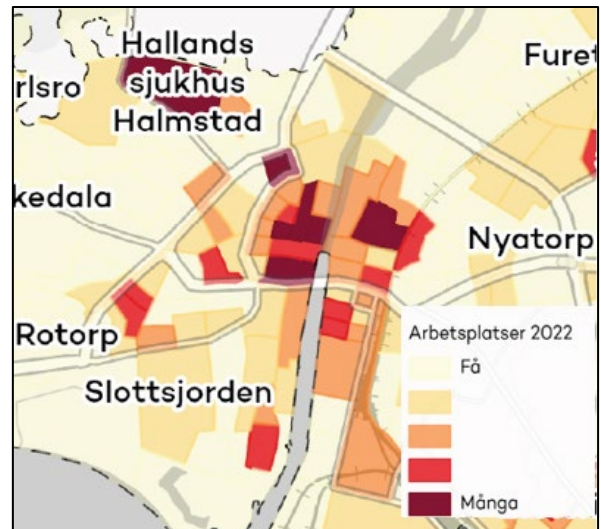
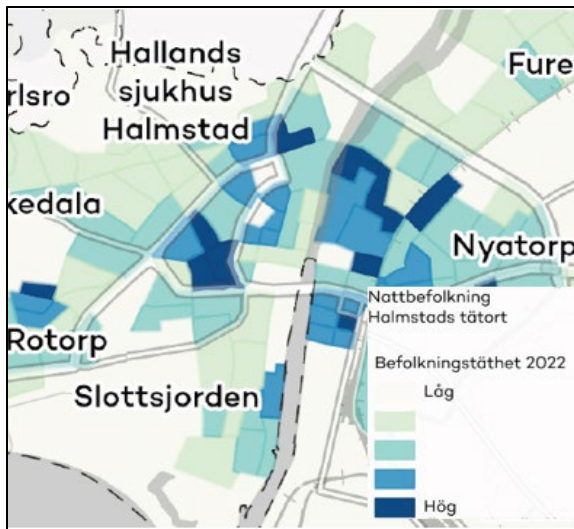
¹ Färdmedelsfördelning Halmstad vs. Söder, enligt RVU 2018

Färdmedelsfördelningen för området Söder redovisas i en sammanslagning med område Centrum och visar att en stor andel boende väljer bort motorfordon (främst bil men till viss del även buss) till förmån för cykel eller fottrafik.

Resvaneundersökningen redovisar dock endast de boendes – nattbefolkningens – färdmedelsval. Området Söder inrymmer även ett stort antal arbetsplatser och personalens (dagbefolkningens) färdmedelsval går inte att utläsa i RVU. En kartläggning av kommunens dag- och nattbefolkning² visar att det aktuella området i nuläget har en större koncentration av arbetsplatser än bostäder.

¹ RVU 2018

² Slutrapport ”Publik laddinfrastruktur, en kartläggning” (Afry), källa SCB 2022

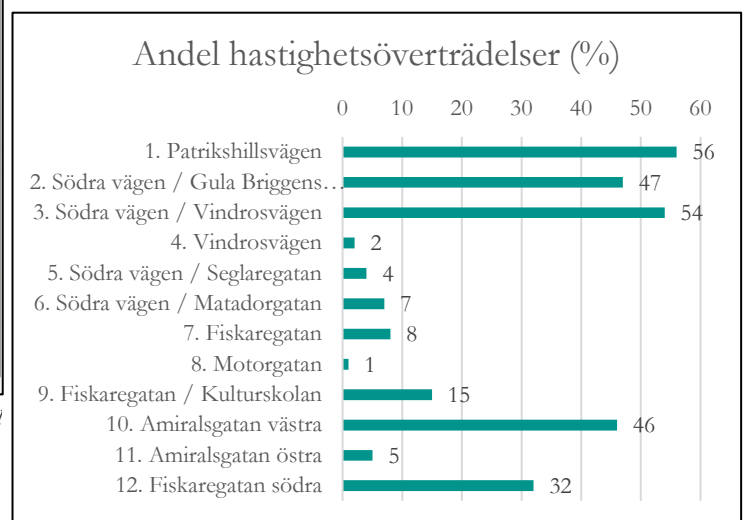
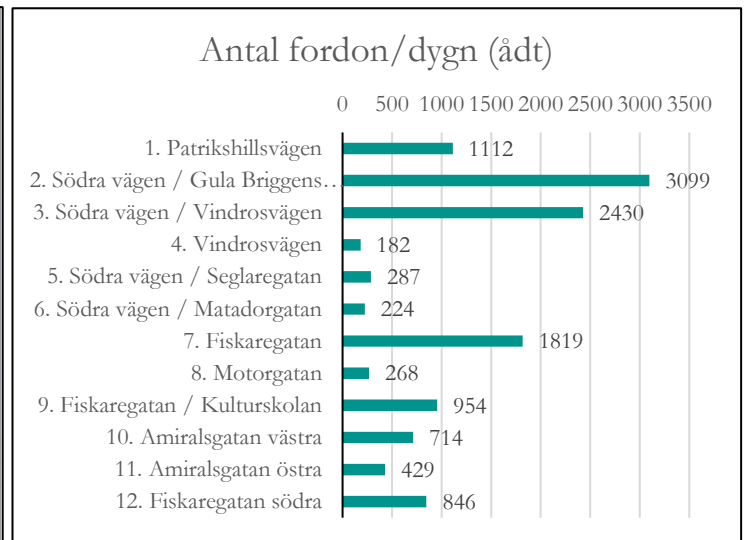


2 Redovisning av befolkningstäthet, bostäder vs arbetsplatser

I september 2023 genomfördes trafikräkningar på 12 platser i söder (figur 3). Räkningarna pågick i en hel vecka, med följande resultat:



3 Trafikräkningar genomförda i september 2023. Röd prick indikerar en hög andel hastighetsöverträdelser.

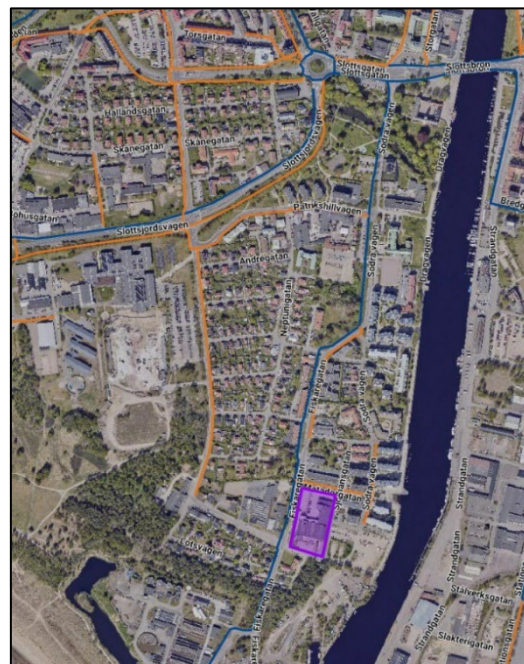


Mätningarna visar att huvuddelen av motortrafiken belastar matargatorna i området, det vill säga Södra vägen och Fiskaregatan, samt Patrikshillvägen till viss del. Trots att många av de mindre bostadsgatorna i området tillåter genomfartstrafik vilket medför oro för ”smittrafik” och fortkörningar, visar trafikmätningarna att både trafikmängd och andel hastighetsöverträdelser är relativt låga på dessa gator. Ofta är det just de gator som har en större trafikmängd som även har en hög andel hastighetsöverträdelser, även om andra aspekter såsom gatans utformning och funktion också spelar in - men i området Söder finns ett par undantag. Fiskaregatan har en relativt låg andel hastighetsöverträdelser, vilket säkert kan kopplas till de hastighetssänkande åtgärder som har gjorts under de senaste åren, kopplat till Kulturskolan och till Kajutans förskola. Söder om korsningen till Amiralsgatan finns dock inga farthinder, vilket också syns i mätningarna. Patrikshillvägen och västra delen av Amiralsgatan har en högre andel fortkörningar än väntat, av olika anledningar. Båda gatorna används som genomfartsgator till området från västra Halmstad via Skepparegatan, men med olika utformningar. Amiralsgatan är delvis en villagata utan separerad cykelbana och med ett antal direktutfarer men med en gatubredd som möjliggör höga hastigheter, medan Patrikshillvägen är en gatusträcka med få utfarer och en separerad gång- och cykelväg. Kopplat till hastighetsöverträdelser och trafiksäkerhetsåtgärder för oskyddade trafikanter är det därför mer nödvändigt med hastighetssänkande åtgärder på Amiralsgatan.

Gång- och cykel

Utmed Fiskargatan går ett av Halmstads supercykelstråk; en gång- och cykelväg med högre utformnings- och driftstandard, som ingår i kommunens huvudcykelvägnät (blå linjesträckning).

I övrigt är dock gc-vägnätet inte helt sammanhängande (orange linjesträckning) då området består av många bostadsgator med låg trafikmängd och hastighet, där cykel och bil har gemensam köryta. Gc-vägnätet kommer att utvecklas och förändras i takt med planerad exploatering i Kattegatt-området och planerade broar över Nissan.



4 Gång- och cykelvägnätet



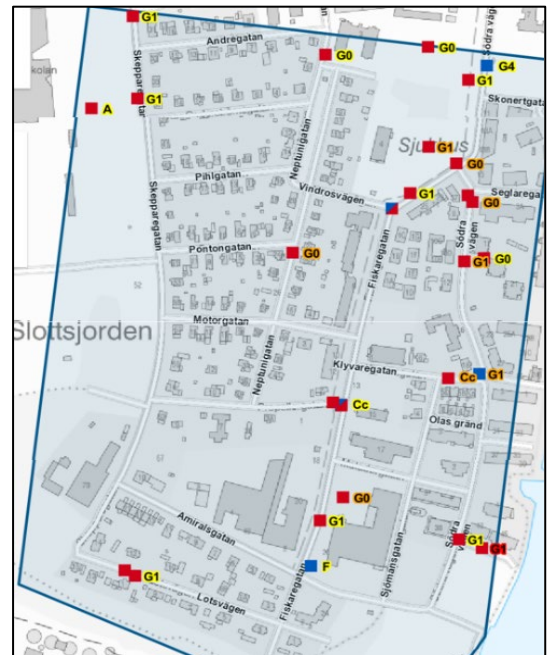
5 Planerade gc-kopplingar i Cykelplan 2022

Trafiksäkerhet

Kartan visar samtliga inrapporterade olyckor (polis och sjukhus) under de senaste tio åren, 2013–2023. Statistiken har inhämtats från olycksdatabasen STRADA³.

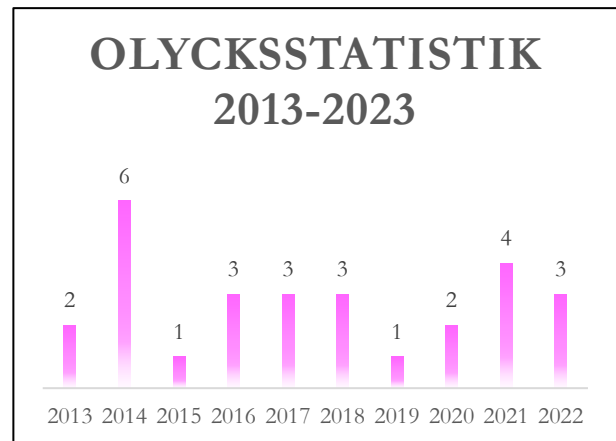
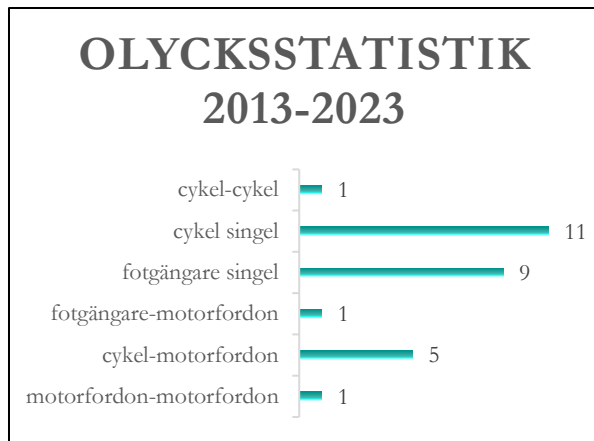
En genomgång av olycksstatistiken visar att det har inträffat totalt 28 olyckor under dessa tio år.

Majoriteten av de olycksdrabbade är oskyddade trafikanter - det vill säga fotgängare och cyklister, som råkat ut för singelolyckor utan andra inblandade trafikanter. Främsta olycksorsak bland dessa olyckor är ojämnt underlag som tex snö, is, rullgrus eller skadad asfalt. Både olyckstyp och olycksorsak överensstämmer med den övergripande olycksstatistiken för hela kommunen.



6 Olycksstatistik 2023–2023

³ Swedish Traffic Accident Data Acquisition



7 Olycksstatistik, fördelat på olyckstyp / årtal

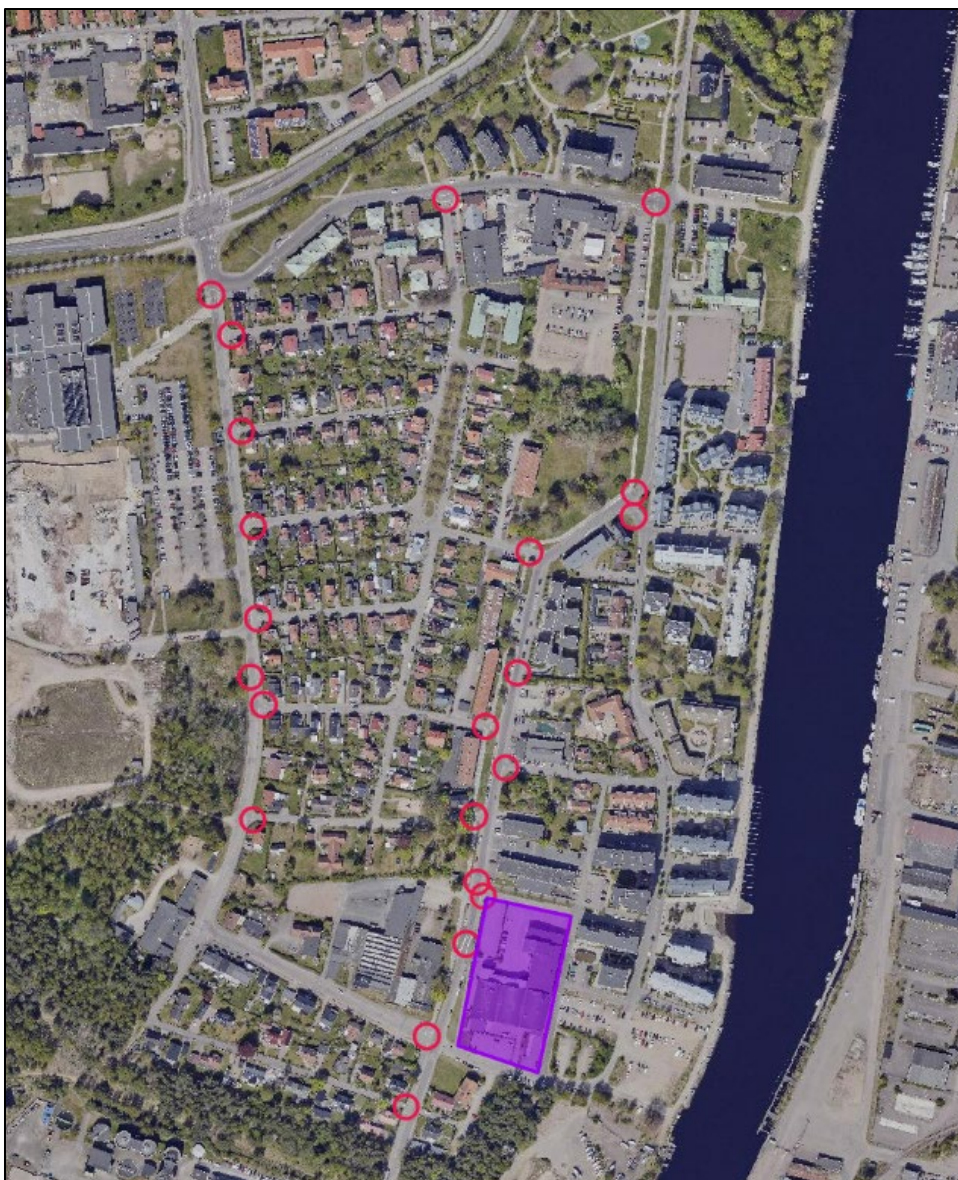
Endast två av de inrapporterade olyckorna har gällt barn, båda dessa olyckor har varit lindriga singelolyckor likt de som beskrivits här ovan. Dock får kommunen ofta in synpunkter och önskemål om trafiksäkerhetsåtgärder för barnens skull, med anledning av inträffade tillbud som inte syns i olycksstatistiken. En rad åtgärder har genomförts under de senaste åren för att förbättra trafiksäkerheten för Kulturskolans elever, samt för barn och unga som ska ta sig fram på ett tryggt sätt till andra målpunkter i området, tex skolor och förskolor.

Ett urval av genomförda åtgärder:

- Supercykelstråk med höjda passager i korsningar (2017–2020, i etapper)
- Timglashållplats, för att skapa en säker passage vid busshållplats ”Kulturhuset Najaden” med sneda chikaner som hastighetsdämpande åtgärd (2020)
- Hastighetssäkrade övergångsställen, till Kajutans förskola (2022) och nya Skeppareskolan (2023)

Många gånger likställs ett övergångsställe med en trafiksäkerhetsåtgärd för fotgängare. Men ett övergångsställe reglerar egentligen bara väjningsplikten för motortrafiken. Ett övergångsställe som inte är hastighetssäkrad förbättrar framkomligheten för fotgängare, men är inte en trafiksäker passage.

Kartan nedan visar hastighetssäkrade passager i området, för gående och cyklister. Samtliga inringade passager är upphöjda där en gång- och cykelbana möter bilväg, för att säkerställa en sänkt hastighet på korsande motorfordon oavsett väjningsförhållandena på varje plats.



8 Hastighetsssäkrade passager

Bilparkering

Utmed Fiskaregatan finns ett par lokala trafikföreskrifter som reglerar kantstensparkering. Det finns parkeringsplatser utmed gatan och i nuläget är området inte avgiftsbelagt.