

Bilaga 2. Åtgärder vid förskolor och skolor

Plan för åtgärder av buller 2024-2029

Bullerpåverkan vid förskolor och skolor

Tabell 1 Förskolor och skolor med bullerpåverkan över riktvärdena

Förskola/skola	Fastighet	Väg-/spårhållare	Kommunal/ fristående
Andersbergsskolan	Hjälten 3	Statlig/ kommunal	Kommunal
Andersbergsskolan	Hjälten 2	Statlig/ kommunal	Kommunal
Askens förskola	Järpen 8	Statlig/ kommunal	Kommunal
Backatorpets förskola	Snöstorps 19:79/ 19:80	Kommunal	Kommunal
Brearedsskolan	Breareds Prästgård 3:1	Statlig	Kommunal
Brunnsåkersskolan	Biskopen 3	Kommunal	Kommunal
Eldsberga förskola	Fladje 4:1	Statlig	Kommunal
Eldsbergaskolan	Fladje 4:1	Statlig	Kommunal
Engelbrekts förskola B- huset	Freden 1	Statlig/ kommunal	Kommunal
Frennarps Byskola	Lekstugan 1	Kommunal	Kommunal
Frennarps förskola	Lektorn 1	Kommunal	Kommunal
Fridhems Montessoriförskola	Boktryckaren 3	Kommunal	Fristående
Furets förskola	Lantmätaren 10	Statlig	Kommunal
Furulundsskolan	Krönikan 2	Statlig/ kommunal	Kommunal
Gula husets förskola	Kvibille 2:8	Statlig	Kommunal
Gullbranna förskola avd Havet*	Gullbranna 1:45	Statlig	Kommunal
Getingeskolan	Getinge 3:73	Statlig	Kommunal
Internationella Engelska skolan	Läroverket 1	Kommunal	Fristående
Jutarums förskola	Eketånga 6:601	Kommunal	Kommunal
Kammerslyckans förskola	Snöstorps prästgård 1:210	Statlig	Kommunal
Klackarups förskola	Krusbäret 18	Kommunal	Kommunal
Klaraskolan	Halmstad 10:41	Statlig/ kommunal	Kommunal
Kvibilleskolan	Kvibille 2:8	Statlig	Kommunal
Kyrkbackens förskola	Harplinge 2:5	Statlig	Fristående
Kyrkdalens förskola	Snöstorps prästgård 6:2	Statlig	Fristående
Källviks förskola	Snöstorp 20:7	Statlig/ kommunal	Kommunal
Kärlekens skola	Halmstad 7:54	Kommunal	Kommunal
Ringblommans förskola	Hjälmen 2	Kommunal	Kommunal
Sjöstjärnan (pedagogisk)	Påarp 1:49	Statlig/	Kommunal

omsorg)		Enskild	
Slottsjordsskolan	Begonian 10	Kommunal	Kommunal
Slättåkra förskola	Slättåkra 6:2	Statlig	Kommunal
Smörblommans förskola	Snöstorps Prästgård 1:212	Statlig	Kommunal
Sofiebergsskolan	Magistern 1	Kommunal	Kommunal
Solbackeskolan (f.d. Fyllingeskolan 4-9)	Fyllinge 20:392	Kommunal	Kommunal
Söndrumsskolan (f.d. Kyrkskolan)	Söndrum 5:1	Kommunal	Kommunal
Teknikförskolan	Guvernören 2	Kommunal	Kommunal
Teknikförskolans paviljonger	Halmstad 6:1	Kommunal	Kommunal
Trönninge förskola	Trönninge 11:12	Enskild	Kommunal
Valhallaskolan	Uttern 1	Statlig	Kommunal
Vallåsskolan	Valnöten 1	Kommunal	Kommunal
Vrenninge förskola	Oskarström 4:177	Kommunal	Kommunal
Västanvindens förskola	Blåregnet 7	Kommunal	Kommunal
Växthusets förskola	Vattnet 2	Kommunal	Kommunal
Wallbergsskolan	Halmstad 9:6	Kommunal	Fristående
Ängalyckans förskola	Breared 2:89	Statlig	Kommunal
Österängs förskola	Hattstugan 1	Kommunal	Kommunal

*Nytt bullerskydd längs E6:an efter bullerkartläggningen, oklar effekt på förskolan

Tabell 2 Förskolor och skolor med god ljudmiljö

Förskola/skola	Fastighet	Väg- /spårhållare	Kommunal/ fristående
Aleskogens förskola	Alet 1	Kommunal	Kommunal
Bergsgårds förskola	Tranan 7	Kommunal	Kommunal
Brogårds förskola	Sothönan 3	Kommunal	Kommunal
Bäckagårds förskola	Bäckagård 1:288	Kommunal	Kommunal
Bäckagårdsskolan	Bäckagård 1:288	Kommunal	Kommunal
Dalshalls Förskola Tallen	Oskarström 4:244	Kommunal	Fristående
Dragonens förskola	Dragonen 15	Kommunal	Kommunal
Duvans förskola	Luntan 3	Kommunal	Fristående
Eketånga Montessoriförskola	Bäckagård 1:17	Kommunal	Fristående
Eketånga Montessoriskola	Bäckagård 1:17	Kommunal	Fristående
Enelyckans förskola	Haverdal 3:12	Statlig/ enskild	Kommunal
Engelbrekts förskola A-huset	Försörjningshemmet 19	Statlig	Kommunal
Esperedsskolan	Heden 14	Kommunal	Kommunal
Fiskens förskola	Guvernören 1	Kommunal	Fristående
Frösakulls förskola	Onsjö 32:135	Enskild	Kommunal
Frösakullsskolan	Fammarp 3:91	Kommunal	Kommunal
Fyllinge förskola	Näktergalen 8	Kommunal	Kommunal
Fyllingeskolan (F-3)	Nippeln 1	Kommunal	Kommunal
Förskolan Humlan	Klotet 23	Kommunal	Fristående
Förskolan Hästen	Trönninge 11:132	Enskild	Fristående
Förskolan Lillteknis	Eketånga 2:432	Enskild	Fristående
Föräldrakooperativet Rödhaken	Försörjningshemmet 13	Kommunal	Fristående
Föräldrakooperativet Sandrosen	Spånstad 1:259	Enskild	Fristående
Galgbergets förskola	Ekorren 5	Kommunal	Kommunal
Granbackens förskola	Holm 15:5	Enskild	Fristående
Granitens förskola	Graniten 2	Kommunal	Kommunal
Gröngölingens förskola	Draget 34	Kommunal	Fristående
Gullbrandstorps förskola	Gullbrandstorp 1:618	Enskild	Kommunal
Gullbrandstorpsskolan	Gullbrandstorp 1:316	Enskild	Kommunal
Gullbranna förskola avd Hajen	Gullbranna 1:204	Statlig	Kommunal
Gullängens förskola	Gullbrandstorp 1:494	Enskild	Kommunal
Gyllebolets förskola	Näckrosen 1	Kommunal	Kommunal
Gäddans förskola	Fyllinge 20:392	Kommunal	Kommunal
Harplinge förskola	Lyngåkra 3:140	Statlig	Kommunal
Haverdals Byskola	Haverdal 3:14	Statlig	Kommunal
Haverdals förskola	Haverdal 3:14	Statlig/ enskild	Kommunal
Hedens förskola	Heden 14	Kommunal	Kommunal
Hjortens förskola	Hjorten 2	Kommunal	Kommunal
Holms förskola	Holm 1:3	Kommunal	Kommunal
Kajutans förskola	Bilan 23	Kommunal	Kommunal
Kaninens Montessoriförskola	Bäckagård 1:292	Enskild	Fristående
Karlsro förskola	Andan 1	Kommunal	Kommunal
Kastanjealléns förskola	Läroverket 1	Kommunal	Kommunal

Kattens Montessoriförskola	Halmstad 9:6	Kommunal	Fristående
Kimbogårdens förskola	Aralian 1	Kommunal	Kommunal
Klackens förskola	Fyllinge 20:278	Kommunal	Kommunal
Kvarngränds förskola	Vakteln 11	Kommunal	Kommunal
Kyrkängens Barnverksamhet	Söndrum 4:2	Kommunal	Fristående
Kärlekens förskola	Halmstad 7:100	Kommunal	Kommunal
Laxöns förskola	Folkparken 1	Kommunal	Kommunal
Lineheds förskola	Hjorten 1	Kommunal	Kommunal
Linehedsskolan	Hjorten 1	Kommunal	Kommunal
Lokes förskola	Fammarp 3:90	Kommunal	Kommunal
Lummerskolan	Bäckagård 1:294	Enskild	Kommunal
Lundsgårds förskola	Kvibille 22:77	Statlig/ enskild	Kommunal
Lyngåkraskolan	Lyngåkra 3:140	Statlig	Kommunal
Lärkans förskola	Getinge 4:19	Kommunal	Kommunal
Nordala förskola	Vallås 1:1	Kommunal	Kommunal
Norlandia förskolor Snilleblixten	Bäckagård 1:17	Kommunal	Fristående
Norra utmarkens förskola	Halmstad 7:95	Enskild	Kommunal
Nyhemsskolan	Geografen 1	Kommunal	Kommunal
Montessoriförskolan Villa Eken	Bäckagård 1:17	Kommunal	Fristående
Musans förskola	Experten 8	Kommunal	Fristående
Måsens Föräldrakooperativ	Villshärad 2:376	Enskild	Fristående
Oskarströms förskola	Oskarström 5:60	Kommunal	Kommunal
Pysslingen förskolor (Flygaren)	Byrån 4	Kommunal	Fristående
Rännebackens förskola	Vokalen 2	Kommunal	Kommunal
Sjöstjärnan (pedagogisk omsorg)	Gullbranna 1:158	Enskild	Kommunal
Sjöstjärnan (pedagogisk omsorg)	Gullbranna 8:63	Enskild	Kommunal
Slottsjordsskolan söder	Betyget 4	Kommunal	Kommunal
Smultronställets förskola	Fammarp 3:89	Kommunal	Fristående
Snöstorpsskolan	Snöstorp 33:1	Kommunal	Kommunal
Sofiebergs förskola	Mandelblomman 2	Kommunal	Kommunal
Solgläntans förskola	Spånstad 1:166/ Spånstad 1:165	Enskild	Kommunal
Steninge förskola	Hulabäck 1:14	Statlig	Kommunal
Steningeskolan	Hulabäck 1:14	Statlig	Kommunal
Stjärnarps förskola	Stjärnarp 10:1	Statlig	Fristående
Strandvallens förskola	Vallen 3	Kommunal	Kommunal
Suse förskola	Getinge 3:73	Statlig	Kommunal
Söndrumsskolan	Eketånga 27:147	Kommunal	Kommunal
Teaterkullens förskola	Hjorten 2	Kommunal	Kommunal
Trollbergets förskola Söder	Bergsgård 1:173	Kommunal	Kommunal
Trollbergets förskola Norra	Bergsgård 1:174	Kommunal	Kommunal
Trönningeskolan	Trönninge 11:46	Enskild	Kommunal
Tuff och Liten	Säden 9	Kommunal	Fristående
Tuvans förskola	Trönninge 11:158	Enskild	Kommunal
Villa Skattagårds förskola	Getinge 3:90	Kommunal	Fristående
Vittra förskola	Ekorren 5	Kommunal	Fristående

Vittra	Ekorren 5	Kommunal	Fristående
Vårhems förskola	Halmstad 3:67	Kommunal	Fristående
Wekalyckans förskola	HVERDAL 3:18/HVERDAL 3:11	Statlig/ enskild	Kommunal
Åleds förskola	Enslövs Djäknebol 1:2	Statlig	Kommunal
Åledsskolan	Enslövs Djäknebol 1:2	Statlig	Kommunal
Ängalyckans förskola	Breareds Prästgård 3:1	Statlig	Kommunal
Ängsgård förskola	Vallås 12:132	Kommunal	Kommunal
Äpplets Montessoriförskola	Eketånga 2:432	Enskild	Fristående
Östergårdsskolan (Ombyggnation, öppnar ht 2024)	Högstadiet 1	Kommunal	Kommunal
Österledskolan	Österled 12	Kommunal	Kommunal

Tabell 3 Prioriteringsordning gällande åtgärder vid förskolor och skolor där kommunen är väghållare

Prioritet	Förskola/skola	Fastighet
1	Brunnsåkersskolan	Biskopen 3
2	Fridhems Montessoriförskola	Boktryckaren 3
3	Källviks förskola	Snöstorps 20:7
4	Internationella Engelska skolan	Läroverket 1
5	Andersbergsskolan	Hjälten 3
6	Furulundsskolan	Krönikan 2
7	Slottsjordsskolan	Begonian 10
8	Österängs förskola	Hattstugan 1
9	Askens förskola	Järpen 8
10	Ringblommans förskola	Hjälmen 2
11	Frennarps förskola	Lektorn 1
12	Sofiebergsskolan	Magistern 1
13	Teknikförskolan/Teknikförskolans paviljonger	Guvernören 2/ Halmstad 6:1
14	Andersbergsskolan	Hjälten 2
15	Söndrumsskolan (f.d. Kyrkskolan)	Söndrum 5:1
16	Solbackeskolan (f.d. Fyllingeskolan 4-9)	Fyllinge 20:392
17	Vallåsskolan	Valnöten 1
18	Växthusets förskola	Vattnet 2
19	Wallbergsskolan	Halmstad 9:6
20	Klackarups förskola	Krusbäret 18
	Backatorpets förskola	Snöstorps 19:79/ 19:80
	Jutarums förskola	Eketånga 6:601
	Klaraskolan	Halmstad 10:41
	Kvibilleskolan	Kvibille 2:8
	Kärlekens skola	Halmstad 7:54
	Vrenninge förskola	Oskarström 4:177
	Västanvindens förskola	Blåregnet 7

Åtgärdsförslag

Brunnsåkersskolan

Bullernivåer mellan 55-70 dB(A) på betydande del av skolgården. Vagnära bullerskydd bör sättas upp utmed Järnvägsleden. Åtgärden förväntas vara slutförd under 2024.

Längd: 100 m, kostnad ca 1 000 000 kr exkl. moms.

Prioritet: 1

Fastighet: BISKOPEN 3

0 20 40 60 m

1:1 000

LEQ_buller_värde

- 0 - 5
- 5 - 10
- 10 - 15
- 15 - 20
- 20 - 25
- 25 - 30
- 30 - 35
- 35 - 40
- 40 - 45
- 45 - 50
- 50 - 55
- 55 - 60
- 60 - 65
- 65 - 70

Fastighetsgräns



Figur 1 Brunnsåkersskolan

Fridhems Montessoriförskola

Stor del av gården har nivåer mellan 55-60 dB(A). Bullret kommer från Järnvägsleden, Timmermansgatan och Brogatan. Åtgärd i form av vägnära bullerskydd. Ett sådant skulle dessutom medföra lägre bullernivåer i Fridhemsparken och då även gynna allmänheten.

Längd: Ca 120 m, kostnad ca 900 000 kr exkl. moms.

Prioritet: 2



Figur 2 Fridhems Montessoriförskola

Källviks förskola

Stor del av gården ligger över 55 dB(A). Bullerkällan behöver utredas vidare för att se i vilken grad den uppstår från Fyllebrovägen, E6:an och Växjövägen. Detta kommer avgöra val av åtgärd och vem av kommunen eller Trafikverket som är ansvarig.

Prioritet: 3



Figur 3 Källviks förskola

Internationella Engelska skolan

Bullerskydd sattes upp 2019 i samband med att Kastanjealléns förskola byggdes. Nivåer mellan 55-60 dB(A) på betydande del av skolgården trots det.

Mer detaljerad utredning behövs för den specifika platsen som får avgöra vilka åtgärder som är möjliga.

Prioritet: 4



Figur 4 Internationella Engelska skolan

Andersbergsringens förskola

Ambitionen är att flytta verksamheten. Ny-/ombyggnad av förskola ska göras på intilliggande skoltomt. Enligt nuvarande mål och budget (2024-2028) är planen att nya avdelningar ska vara klara 2026.

Bullret kommer delvis från E6:an men till viss del även från Andersbergsringen. Vidare utredning angående ansvarig väghållare behöver göras.

Prioritet: 5



Figur 5 Andersbergsringens förskola

Furulundsskolan

Bullerpåverkad från Wrangelsgatan (till viss del även från järnvägen). Stora delar av gården ligger mellan 55-70 dB(A). Tillbyggnad av skola ska göras och bör tas med i beaktande. Enligt nuvarande mål och budget (2024-2028) är planen att tillbyggnaden ska vara klara 2027.

Bullerskydd bör sättas upp längs Wrangelsgatan och delar av Karl Ifvarssons gata.

Längd: Ca 240 m, kostnad ca 2 400 000 kr exkl. moms.

Prioritet: 6



Figur 6 Furulundsskolan

Slottsjordsskolan

Bullerpåverkad främst från Slottsjordsvägen. Skolan evakueras allt eftersom nya skolor står färdiga för att ta emot elever. Därefter kommer skolan rivas och ny byggas upp på samma tomt. Tillfälliga bulleråtgärder eller andra lösningar bör ändå göras.

Prioritet: 7



Figur 7 Slottsjordsskolan

Österängs förskola

Bullerpåverkad från Snöstorpsvägen (men till viss del även från Växjövägen). Stor del av gården ligger mellan 55-60 dB(A). Precis i anslutning till gården ligger en kortare bussgata. Detta bör vägas in och utredas vidare likt andra gårdar som ligger nära bussgator.

Bullerskydd bör sättas upp i fastighetsgräns.

Längd: Ca 100 m, kostnad ca 1 000 000 kr exkl. moms.

Prioritet: 8



Figur 8 Österängs förskola

Askens förskola

Delar av gården ligger över 55 dB(A). Trafiksiffrorna från G:a Nissastigen är dessutom klart högre än kartläggningen, vilket sannolikt innebär än högre nivåer. Gården är även påverkad av buller från järnvägen.

Förslag på åtgärd i form av vägnära bullerskydd längs med G:a Nissastigen.

Längd: Ca 50 m, kostnad ca 500 000 kr exkl. moms.

Prioritet: 9



Figur 9 Askens förskola

Ringblommans förskola

Delar av gården ligger över 55 dB(A). Bullret kommer både från Tippgången och bussgatan. Åtgärdsförslag i form av bullerskydd.

Längd: Ca 70 m, kostnad ca 700 000 kr exkl. moms.

Prioritet: 10



Figur 10 Ringblommans förskola

Frennarps förskola

Del av gården överstiger 55 dB(A) idag. Enligt bullerutredning för nya bron på Slottsmöllan innebär trafikökningen att 55 dB(A) kommer överskridas på än större delar av gården. Åtgärd i form av bullerskydd bör dimensioneras med hänsyn till kommande trafiksiffror.

Kostnad för bullerskyddet belastar kommande broprojekt.

Prioritet: 11



Figur 11 Frennarps förskola

Sofiebergsskolan

Bullernivåer mellan 55-60 dB(A) längs staketet som löper längs med Sofiebergsvägen.

Åtgärd i form av bullerskydd i glas längs Sofiebergsvägen.

Längd: Ca 100 m, kostnad ca 1 000 000 kr exkl. moms.

Prioritet: 12



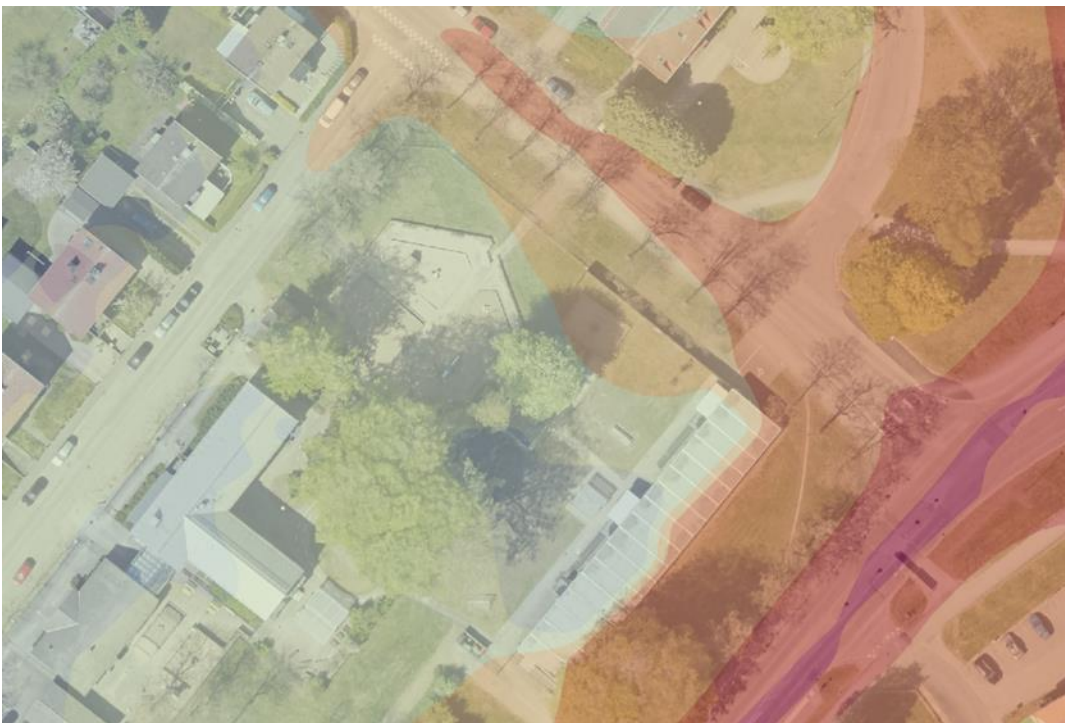
Figur 12 Sofiebergsskolan

Teknikförskolan och Teknikförskolans paviljonger

Bägge förskolorna använder del av yta där bullernivåer till en liten del överstiger 55 dB(A). OBS! befintligt bullerskydd finns inte med i kartläggningen vilket sannolikt innebär att enbart en förlängning av befintligt bullerskydd behöver göras med ca 20 m. Paviljongerna har ett bygglov som sträcker sig till 2031. När paviljongerna tas bort försvinner även skyddet från dessa, vilket innebär att Teknikförskolan sannolikt kommer bli bullerutsatt.

Kostnad: 200 000 kr exkl. moms.

Prioritet: 13



Figur 13 Teknikförskolan och Teknikförskolans paviljonger

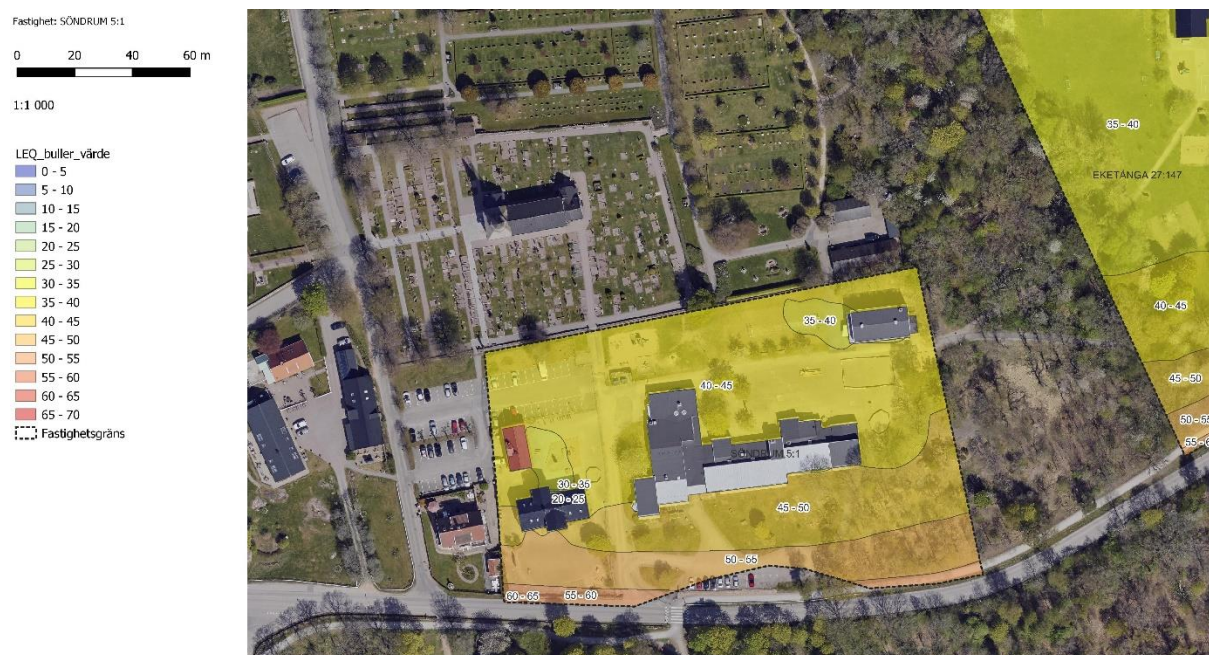
Söndrumsskolan (f.d. Kyrkskolan)

Bullernivåer mellan 55-60 dB(A) längs staketet som löper längs med G:a Tylösandsvägen.

Förslag på bullerskydd i glas mellan infarten till skolan och fastighetsgräns i väster.

Längd: Ca 40 m, kostnad ca 400 000 kr exkl. moms.

Prioritet: 15



Figur 15 Söndrumsskolan (f.d. Kyrkskolan)

Solbackeskolan (f.d. Fyllingeskolan 4-9)

Liten del av gården längs med bussgatan bullerpåverkad. Osäkerhet gällande hur mycket bussarna egentligen bullrar. Undersök detta innan åtgärder kan bli aktuella.

Prioritet: 16



Figur 16 Solbackeskolan (f.d. Fyllingeskolan 4-9)

Vallåsskolan

Liten del av gården längs med bussgatan bullerpåverkad. Osäkerhet gällande hur mycket bussarna egentligen bullrar. Undersök detta innan åtgärder kan bli aktuella.

Prioritet: 17



Figur 17 Vallåsskolan

Växthusets förskola

Liten del av gården längs med bussgatan bullerpåverkad. Osäkerhet gällande hur mycket bussarna egentligen bullrar. Undersök detta innan åtgärder kan bli aktuella.

Felaktig ÅDT inlagd på Älesvägen, därav höga bullernivåer på gården närmast den vägen.

Prioritet: 18



Figur 18 Växthusets förskola

Wallbergsskolan

Del av gården påverkad ser ut att kunna vara bullerpåverkad från Frennarpsvägen. Biltrafiken kommer på sikt försvinna från denna väg i och med att en ny bro över Nissan byggs.

I övrigt är det lite oklart vilka ytor som används av skolan. En stor del klarar inte 50 dB(A), detta trots att en ordentlig mur skyddar bullret från Sperlingsholmsvägen. Bullerkällan kan även vara Norra infartsleden.

Skolan kan behöva utredas mer noggrant.

Prioritet: 19

Fastighet: HALMSTAD 9:6

0 60 120 180 m

1:2 500

LEQ_buller_värde

- 0 - 5
- 5 - 10
- 10 - 15
- 15 - 20
- 20 - 25
- 25 - 30
- 30 - 35
- 35 - 40
- 40 - 45
- 45 - 50
- 50 - 55
- 55 - 60
- 60 - 65
- 65 - 70

Fastighetsgräns



Figur 19 Wallbergsskolan

Klackerups förskola

Ytterst liten del av gården längs med bussgatan bullerpåverkad. Osäkerhet gällande hur mycket bussarna egentligen bullrar. Undersök detta innan åtgärder kan bli aktuella.

Prioritet: 20



Figur 20 Klackerups förskola

Övriga bullerpåverkade förskolor och skolor enligt bullerkartläggning

Backatorpets förskola

Felaktigt ÅDT inlagd på Backavägen. Ej aktuellt med åtgärder.

Jutarums förskola

Utredd i samband med ny-/ombyggnation och bullerskydd uppsatt mot Nya Tylösandsvägen. Ej aktuellt med åtgärder.

Klaraskolan

Utrett i samband med nybyggnation. Ska avvecklas när nya Lyckedalsskolan står färdig. Ej aktuellt med åtgärder.

Kvibilleskolan

Utrett i samband med ombyggnation. Ej aktuellt med åtgärder.

Kärlakens skola

Utrett i samband med nybyggnation. Ej aktuellt med åtgärder.

Vrenninge förskola

ÅDT inlagd på väg som inte används. I övrigt ytterst liten del som överstiger 55 dB(A). Ej aktuellt med åtgärder.

Västanvindens förskola

Ytterst liten del som överstiger 55 dB(A). Ej aktuellt med åtgärder.